



Teplo

Podlahové a stěnové topení

PEDOTHERM[®]

Plošná topná tělesa jsou ...

...velkoplošné systémy instalované v podlaze nebo ve zdi, skládající se z plastových trubek k rozvodu tepla v budovách. Mluvit o plošném topení je přitom skoro zavádějící, protože velké vyzařovací plochy podlah a zdi dosahují optimálního rozložení tepla (pohody) při poměrně velmi nízkých teplotách. Vhodnější by bylo označit princip jako plošné ohřívání.

Velmi nízké teploty, které musí být zajištěny pro plošné vytápění, umožňují především používání alternativních zdrojů energie jako slunce, země a vzduch. Podlahy nebo zdi používané k ohřívání činí nezbytnou systémovou techniku prakticky neviditelnou, protože je integrována do stavebních dílů.

Tím vzniká místo a prostor pro úpravy z hlediska estetiky.



Obsah

● Podlahové topení v novostavbách	4
● Plošné topení při renovaci	6
● Stěnové topné systémy	8
● PEXc Quintus – bezpečná topná trubka	10
● Útulné klima pohody	11
● Účinné nosiče teploty	12
● Vaše zdraví	12
● Estetika	13
● Jednoduše, prakticky, bez údržby	14
● Kvalita, která přesvědčí jistotou	14
● Náš servis	15



Podlahové topení v novostavbách

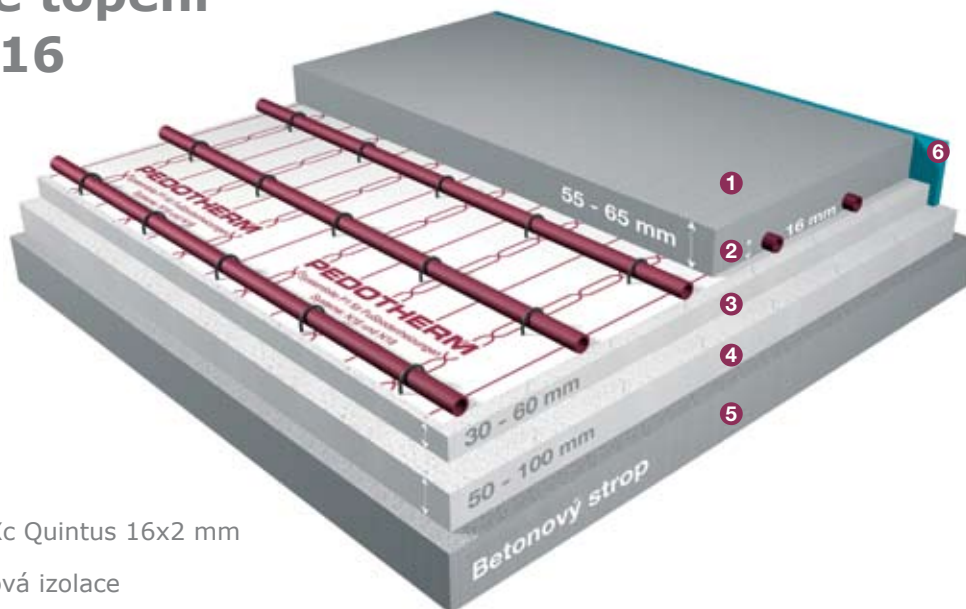
Většina stavebníků dnes ví, že podlahové topení v novostavbách už dlouho není luxus, ale správné rozhodnutí z hlediska komfortu a hospodárnosti.

PEDOTHERM zařízením System N16 vyvinul podlahové topení pro novostavby, které lze přizpůsobit na každou možnost instalace. To je možné jen díky tomu, že individuálně naplánujeme, dodáme a postavíme celou podlahu od hrubé podlahy až pod nášlapnou podlahovou krytinu. Z velkého počtu variant podlah zjistíme vždy pro každé patro ideální systémové řešení daného objektu. Díky svému řešení System N16 lze přesně nainstalovat i v prostorech s nejneobvyklejší geometrií.

Kromě bytových prostor lze System N16 používat ve veřejných budovách, školách, muzeích, podnikatelských prostorech a zařízeních pro důchodce.



Podlahové topení System N16



- ❶ Hrubá podlaha
- ❷ Topná trubka PEXc Quintus 16x2 mm
- ❸ Tepelná a kročejová izolace
- ❹ Tepelná izolace
- ❺ Betonový strop
- ❻ Okrajové dilatační pásy





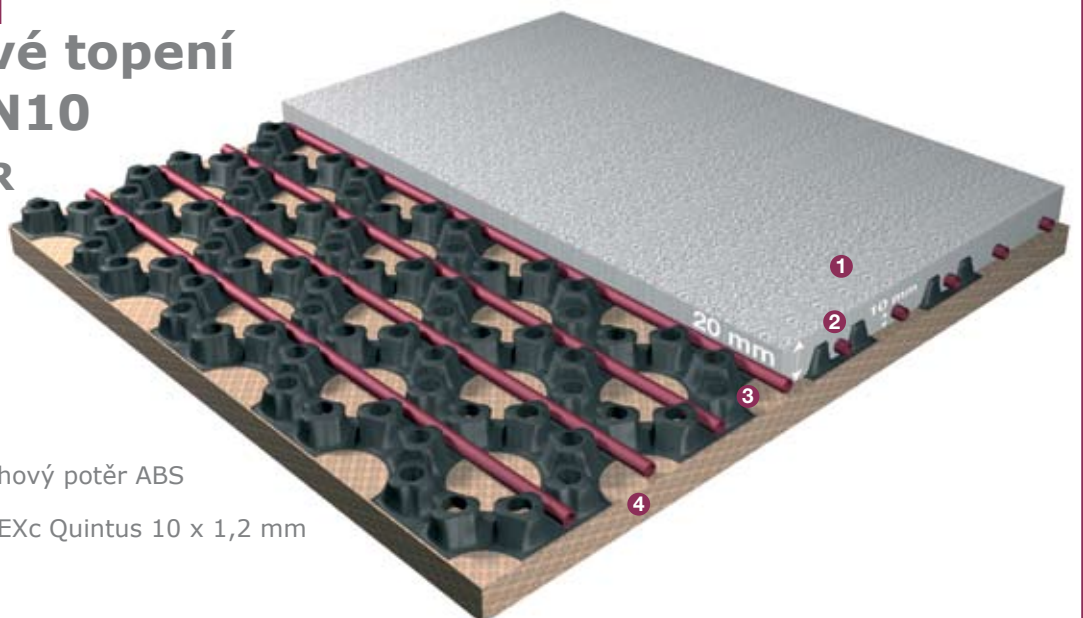
Plošné topení při rekonstrukci

Plošné topení při rekonstrukci zvýrazňuje estetiku starých staveb a i zde poskytuje větší svobodu při uspořádání prostoru a zařizování. Při poměrně nízkých nákladech lze plošné topení instalovat v rámci renovačních opatření.

Pro renovace budov PEDOTHERM vyvinul systém podlahového topení SlimFloor N10 se zvlášť nízkou konstrukcí a nízkou hmotností.



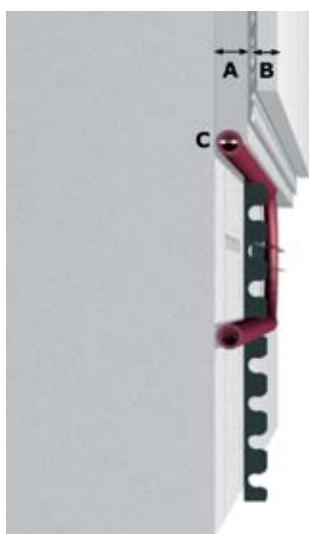
Podlahové topení System N10 SLIMFLOOR



- ❶ Speciální podlahový potěr ABS
- ❷ Topná trubka PEXc Quintus 10 x 1,2 mm
- ❸ Nopová deska
- ❹ Podklad, např. strop z dřevěných trámů

Systemy stěnového topení

Plochy zdí se ideálně hodí k umístění plošného topení. Ze všech ploch obklopujících prostor nabízí zdi nejvíce místa. Protože jsou přirozeně směřovány dovnitř místnosti, odevzdávají zahřívání zdi většinu svého tepla jako příjemně teplé záření. S nízkou teplotou na vstupu zahřeje systém stěnového topení N12 firmy PEDOTHERM povrch zdí a zajistí zdravé pokojové klima, a zároveň i vysoké úspory energie.



Stěnové topení System N12

System N12 je vhodný pro použití v novostavbách i při renovaci stavebního fondu. V mateřských školách, nemocnicích, na sportovištích a všude tam, kde se na pokojové klima a hygienu kladou vysoké požadavky, představuje stěnové topení spolehlivý systém topení.

System N12 lze kombinovat s jakýmkoliv systémem podlahového topení firmy PEDOTHERM.

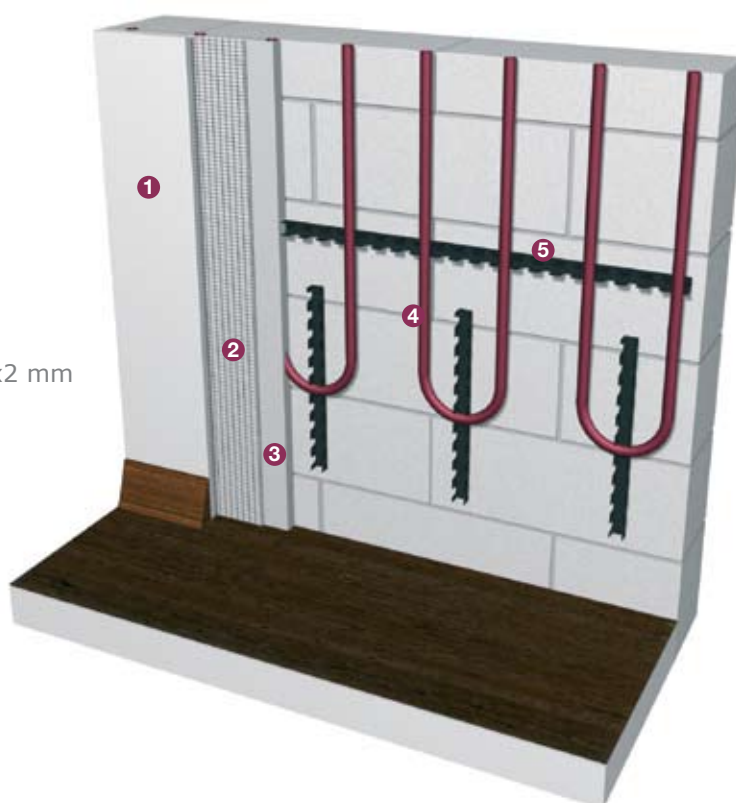
- A** tloušťka omítky: 16 mm
- B** krytí trubky: 10 mm
- C** průměr topné trubky: 12 mm

Celková tloušťka omítky: 26 mm

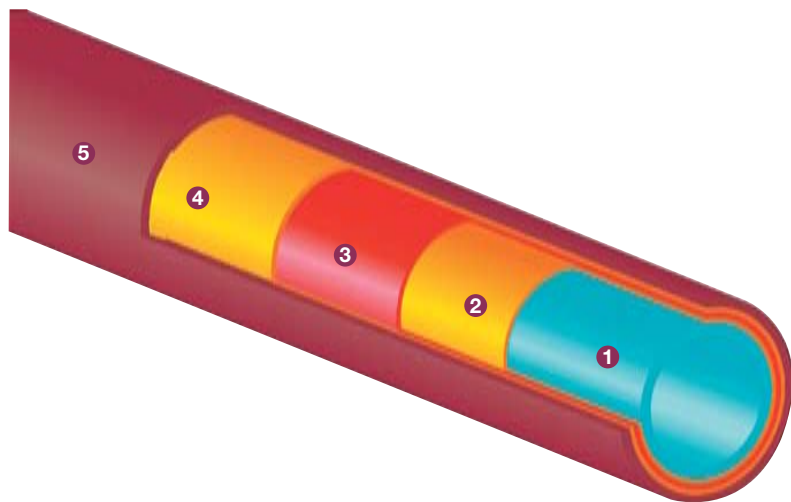
Zahřívání: Nejdříve po 7 dnech

Teplota na vstupu: max. 50°C

- 1 finální omítky
- 2 výztužná tkanina - perlinka
- 3 vyrovnávací omítky
- 4 topná trubka PEXc Quintus 12x2 mm
- 5 upínací kolejnička







Systemy stěnového topení

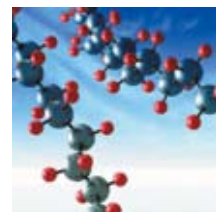
Plochy zdí se ideálně hodí k umístění plošného topení. Ze všech ploch obklopujících prostor nabízí zdi nejvíce místa. Protože jsou přirozeně směřovány dovnitř místnosti, odevzdávají zahřívání zdi většinu svého tepla jako příjemně teplé záření. S nízkou teplotou na vstupu zahřeje systém stěnového topení N12 firmy PEDOTHERM povrch zdí a zajistí zdravé pokojové klima, a zároveň i vysoké úspory energie.

Systemy

- 1 finální omítka
- 2 výztužná tkanina - perlina
- 3 vyrovnávací omítka
- 4 topná trubka PEXc Quintus 12x2 mm
- 5 upínací kolejnička

Systemy stěnového topení

Plochy zdí a zároveň i v a zároveň i v a zároveň i v a zároveň i v



stěnového topení

Plochy zdí a zároveň i v a zároveň i v a zároveň i v a zároveň i v

Systémy stěnového topení

Plochy zdi se ideálně hodí k umístění plošného topení. Ze všech ploch obklopujících prostor nabízí zdi nejvíce místa. Protože jsou přirozeně směřovány dovnitř místnosti, odevzdávají zahřívání zdi většinu svého tepla jako příjemně teplé záření. S nízkou teplotou na vstupu zahřeje systém stěnového topení N12 firmy PEDOTHERM povrch zdi a zajistí zdravé pokojové klima, a zároveň i vysoké úspory energie.



Plochy zdi se ideálně hodí k umístění plošného topení. Ze všech ploch obklopujících prostor nabízí zdi nejvíce místa. Protože jsou přirozeně směřovány dovnitř místnosti, odevzdávají zahřívání zdi většinu svého tepla jako příjemně teplé záření. S nízkou teplotou na vstupu zahřeje systém stěnového topení N12 firmy PEDOTHERM povrch zdi a zajistí zdravé pokojové klima, a zároveň i vysoké úspory energie.

Systémy stěnového
Systémy stěnového
Systémy stěnového





Účinné nosiče teploty

Podlaha nebo zdi jako zdroj tepla představují velké vyzařovací plochy, a fungují proto při podstatně nižších teplotách než v případě koncentrovaných zdrojů tepla s malou plochou. Rovnoměrné rozprostření tepla u plošného topení vytváří příjemný pocit z teploty. Proto je možné pokojovou teplotu nastavit až o 2° C nižší. To ušetří asi 12 % energie. Inteligentní regulátory pro jednotlivé místnosti také šetří náklady na topení a z hlediska designu dnes splňují veškeré nároky. Díky zvýšenému ekologickému povědomí a zajímavým programům na podporu ekologického vytápění pronikly do dnešního stavebnictví obnovitelné zdroje tepla jako zemní a sluneční energie. Tepelná čerpadla a sluneční kolektory se používají čím dál více. Odborná veřejnost i ministerstvo životního prostředí doporučují podlahové topení jako optimální kombinaci s obnovitelnými zdroji energie. Princip podlahového topení, spočívající v dosahování rovnoměrného rozprostření tepla prostřednictvím velké topné plochy a nízkých teplot, omezuje na minimum spotřebu energie.

Vaše zdraví

Vaše zdraví vyžaduje zdravé klima. Příjemně vyzařované teplo plošného topení rozvádí teplotu bezprašně. Pásmo hlavy zůstane chladnější než pásmo nohou, což odpovídá exotermickým zónám látkové výměny v lidském těle. Nevzniká extrémně suchý vzduch od vytápění. Minulostí jsou i hromádky prachu na topných tělesech. Nejenže se alergici mohou nadechnout, ale plošná topná tělesa rovněž zabraňují vlhkosti na zdech a tapetách. Výtrusy plísní a prachoví roztoči nemají vůbec šanci.

Estetika

Plošné topení poskytuje volný prostor a umožňuje velkorysé uspořádání prostoru. Je možné naplánovat si podle chuti prosvětlené rozsáhlé obytné a pracovní plochy, velká okenní průčelí, až po střechnu otevřené místnosti a galerie. Formování budovy se nekladou žádné překážky.

Stejnou svobodu máte i při návrhu zařízení interiéru. Skříně, pohovky i další můžete postavit podle libosti. I menší místnosti jako koupelny získají další prostory. Navíc plošné topení nejen šetří místo, ale je i jednoduché na údržbu.



Jednoduše, prakticky, bez údržby

Plošné topení je prakticky bez údržby. Jakmile se jednou instaluje a nastaví, funguje neviditelně a nehlukně jako součást budovy. Rozvodná a regulační technika je decentně ukrytá za revizními dvířky.



Rozvodná technika PEDOTHERM



Obsluha plošného topení PEDOTHERM je co nejjednodušší. Požadovanou pokojovou teplotu jednou nastavíte a ostatní převezme sama naše regulace PicoTRONIC. Při rozdílu teplot 0,5 K reaguje regulace PicoTRONIC na nejmenší odchylky od požadované teploty a samostatně zajišťuje konstantní příjemné teplo v každé místnosti.

Navíc: pokojové regulátory PicoTRONIC existují jako dodatečná výbava v bezdrátovém provedení. Díky tomu je možné instalovat pohodlnou regulaci a hospodárnost při nízkých nákladech i v obydlených budovách a při rekonstrukcích.

Kvalita, která přesvědčí jistotou

Plošné topení splňuje nejvyšší kvalitativní normy. Veškeré komponenty podlahového topení podléhají pravidelné kontrole jakosti a jsou kontrolovány zkušebnami stavebního dozoru a normativními výbory. Normy DIN a evropské normy zajišťují vysokou úroveň. Například externí dozor při výrobě topných trubek ve vlastnostech materiálu zajistí kontrolu pevnosti a odolnosti vůči tlaku. To zaručuje, že budou použity jen hodnotné materiály. Životnost podlahového topení je proto stanovena mnohem výše, než technická životnost budovy.



Odzkoušeno podle DIN

Náš servis

Plošné topení PEDOTHERM je systém na hrubou podlahu a do omítky, který se montuje přímo do stavby. Každá stavba má svá specifika. Proto vytváříme pro každý objekt individuální řešení, které od začátku návrhu po závěrečnou převjímkou koordinuje všechny stavební činnosti a rozhraní. Proto není utopíí stavba bez stresu. Každý objekt podrobně naplánujeme. Výpočet tepelných ztrát, dispoziční topných ploch, uspořádání spár, ale také přání stavebníků a mnoho dalšího najdete v našich prováděcích výkresech. Jako zákazník firmy PEDOTHERM máte vždy přehled o aktuálním stavu Vaší zakázky.



PEDOTHERM[®]

PEDOTHERM Moravia spol. s r.o.
Poštovní 108
747 19 Bohuslavice u Hlučína

Tel.: +420 553 659 310-312
Fax: +420 553 659 312

email: pedotherm@pedotherm.cz

PEDOTHERM Bohemia spol. s r.o.
Husinecká 31
130 00 Praha

Tel.: +420 222 541 645
Fax: +420 222 541 079

email: paha@pedotherm.cz

PEDOTHERM Sever spol. s r.o.
V Podhájí 776/30
400 01 Ústí nad Labem

Tel.: +420 475 500 355
Fax: +420 475 500 355

email: usti@pedotherm.cz

www.pedotherm.cz